

*Arkadiusz Zendlewicz*

*adres do korespondencji: Żdzary, ul. Borówkowa 5, 62-571 Stare Miasto*

## PROJEKT STAŁEJ ORGANIZACJI RUCHU

Nazwa zadania	Zmiana organizacji ruchu na drodze w m. Zadworna (droga wewnętrzna, dz. nr 109) poprzez montaż progów zwalniających
Adres obiektu	Województwo: wielkopolskie Powiat: turecki Gmina: Tuliszków Miejscowość: Zadworna
Zamawiający	Gmina i Miasto Tuliszków Plac Powstańców Styczniowych 1863r. nr 1 62-740 Tuliszków
Opracował	mgr inż. Krzysztof Rybarczyk mgr inż. Krzysztof Rybarczyk Uprawnienia budowlane do projektowania i kierowania robotami budowlanymi bez ograniczeń w specjalności inżynierskiej drogowej 10.402204 WKP/0-05/PWOB/21

## KARTA ZATWIERDZENIA PROJEKTU

Zwracam się z prośbą o zatwierdzenia projektu stałej organizacji ruchu dla zadania:

### Zmiana organizacji ruchu na drodze w m. Zadworna (droga wewnętrzna, dz. nr 109) poprzez montaż progów zwalniających


W załączeniu przedkładam projekt stałej organizacji ruchu dla w/w zadania.

**ZATWIERDZAJĄCY (ZARZĄDCA DROGI WEWNĘTRZNEJ):**

**Burmistrz Miasta i Gminy Tuliszków**

- zatwierdzam **przedłożony projekt stałej organizacji ruchu:**

- ☒ ~~z następującymi uwagami,\*~~
- ☐ bez uwag.\*



Gmina i Miasto Tuliszków  
Urząd Gminy i Miasta w Tuliszkowie  
Plac Powstańców Styczniowych 1863 r. 1

62-740 Tuliszków  
NIP 6681929905

.....  
pieczęćka ogólna

3 1 -10- 2025

.....  
data

Z up. Burmistrza

  
Paulina Rusek

Z-ca Burmistrza  
podpis i pieczęćka

\* niepotrzebne skreślić

***Zmiana organizacji ruchu na drodze  
w m. Zadworna (droga wewnętrzna, dz. nr 109) poprzez montaż  
progów zwalniających***

**PROJEKT STAŁEJ ORGANIZACJI RUCHU**

---

**ZAWARTOŚĆ OPRACOWANIA**

1. Strona tytułowa
2. Zawartość opracowania
3. Opis techniczny
4. Plan orientacyjny
5. Legenda
6. Projekt stałej organizacji ruchu

## **OPIS TECHNICZNY**

### **1. Zamawiający:**

**Gmina i Miasto Tuliszków**

Plac Powstańców Styczniowych 1863r. nr 1  
62-740 Tuliszków

### **2. Przedmiot opracowania**

Przedmiotem opracowania jest zmiana stałej organizacji ruchu na drodze wewnętrznej (dz. nr 109, obręb Zadworna).

### **3. Podstawa opracowania projektu**

- [1] Umowa nr 292/2025 z dnia 28.08.2025r. na opracowanie projektu,
- [2] Podkład mapowy z geometrią dróg
- [3] Rozporządzenie Ministra Infrastruktury z dnia 23 września 2003r. w sprawie szczegółowych warunków zarządzania ruchem na drogach oraz wykonywania nadzoru nad tym zarządzeniem (Dz.U.2017.784),
- [4] Rozporządzenie Ministra Infrastruktury oraz Spraw Wewnętrznych i Administracji z dnia 31 lipca 2002 r. w sprawie znaków i sygnałów drogowych (Dz.U.2019.0.2310).
- [5] Rozporządzenie Ministra Infrastruktury z dnia 3 lipca 2003 r. w sprawie szczegółowych warunków technicznych dla znaków i sygnałów drogowych oraz urządzeń bezpieczeństwa ruchu drogowego i warunków ich umieszczenia na drogach (Dz.U.2019.2311).

### **4. Materiały wyjściowe**

- podkład mapowy z geometrią dróg
- wizja w terenie
- ustalenia z Zamawiającym

### **5. Cel projektu**

Celem niniejszego projektu jest zmiana organizacji ruchu celem poprawy bezpieczeństwa na drodze wewnętrznej (dz. nr 109, obręb Zadworna) poprzez montaż progów zwalniających oraz uzyskanie na rzecz Inwestora dokumentu formalno – prawnego, jako podstawy do wprowadzenia oznakowania organizacji ruchu.

### **6. Opinie i zatwierdzenia projektu**

Projekt stałej organizacji ruchu wymaga:

- zatwierdzenia zarządcy drogi wewnętrznej - Burmistrza Miasta i Gminy Tuliszków

## **7.Charakterystyka**

### **- Stan istniejący:**

Droga posiada jezdnię bitumiczną o szerokości ok. 4,00m oraz obustronne pobocza gruntowe. Droga zlokalizowana jest na terenie zabudowanym – obowiązuje prędkość 40km/h. Początek drogi stanowi zjazd na drogę krajową nr 72, natomiast na koniec stanowi zjazd na drogę powiatową.

### **- Ruch drogowy**

Na drodze występuje ruch pojazdów osobowych, ciągników rolniczych. Droga głównie służy jako obsługa komunikacyjna mieszkańców oraz dojazd do pól uprawnych.

## **8.Opis oznakowania stałej organizacji ruchu**

### Oznakowanie pionowe

W odległości 20 m od projektowanych progów zwalniających projektuje się znaki A-11a wraz z tablicą informacyjną T-1 oraz znakami B-33 ustalającymi ograniczenie prędkości do 30 km/h, za progami projektuje się odwołanie ograniczenia znakami B-34.

### Urządzenia drogowe

Zaprojektowano urządzenia drogowe U-16b – progi zwalniające wyspowe o wymiarach **200 x 180 cm** – 2 progi w przekroju drogi.

Lokalizację oznakowania pionowego przedstawiają rysunki projektu stałej organizacji ruchu.

## **9. Wykonanie i ustawienie oznakowania**

### Oznakowanie pionowe

Oznakowanie pionowe należy wykonać i ustawić zgodnie z warunkami i zasadami określonymi w Rozporządzeniu Ministra Infrastruktury [5] – załącznik nr 1.

Wielkość znaków z grupy „Małe”. Tarcze znaku należy wykonać z blachy ocynkowanej ogniowo o grubości minimum 1,25mm (dla tarcz o powierzchni większej niż 1m<sup>2</sup> minimum 1,5mm) wg PN-EN 10327:2005 lub PN-EN 10292:2003 (A1:2004, A2:2005). Krawędzi tarczy znaku powinny być usztywnione na całym obwodzie poprzez podwójne gięcie o promieniu gięcia nie większym niż 10mm. Materiały odblaskowe: folia odblaskowa typu 1 i 2. Żywotność znaków (podkład + lico) powinna wynosić powyżej 7 lat.

Wysokość i miejsce umieszczania znaku powinny być dostosowane do rodzaju drogi (ulicy) oraz konkretnego miejsca na drodze. Odległość znaku mierzy się w poziomie od krawędzi jezdni lub utwardzonego pobocza (wystający krawężnik drogowy typu miejskiego wlicza się do chodnika) do najbliższego skrajnego punktu tarczy znaku (trójkąta, koła, kwadratu, prostokąta) lub tablicy. Przy umieszczaniu znaków należy uwzględnić:

- skrajnia pozioma:  $0,5 \div 2,0$  m od krawędzi jezdni lub utwardzonego pobocza,
- skrajnia pionowa: 2,00 m od poziomu jezdni lub pobocza
- odstępy między nowoprojektowanymi znakami nie mogą być mniejsze niż 20 m.

Słupki dla znaków należy wykonać z rur ocynkowanych  $\phi 60$  mm, zabetonowane w fundamencie. Fundament należy wykonać z betonu C12/15 o wymiarach 30x30x70 cm (70 cm – głębokość wykopów pod beton).

Wszystkie znaki drogowe pionowe muszą być wykonane przez producenta posiadającego aprobatę techniczną, świadectwo kwalifikacji w zakresie ich wytwarzania wydane przez IBDiM (Instytut Badawczy Dróg i Mostów) w Warszawie oraz certyfikat uprawniający do oznaczenia wyrobów znakiem bezpieczeństwa „B” wydany przez ITS (Instytut Transportu Samochodowego) w Warszawie.

#### 10. Termin wprowadzenia organizacji ruchu

Rodzaj wprowadzanej organizacji ruchu	Przewidywany termin wprowadzenia stałej organizacji ruchu
Stala	31.12.2026

#### 11. Wprowadzenie organizacji ruchu

Wprowadzenie stałej organizacji ruchu objętej niniejszym projektem, zgodnie z § 12 pkt. 1 Rozporządzenia Ministra Infrastruktury, może nastąpić po pisemnym zawiadomieniu przez Wykonawcę robót lub Inwestora, na co najmniej 7 dni przed terminem jej wprowadzenia niżej wymienionych jednostek samorządowych:

- Zarządcę drogi,
- Komendę Policji
- Zarządzającego ruchem.

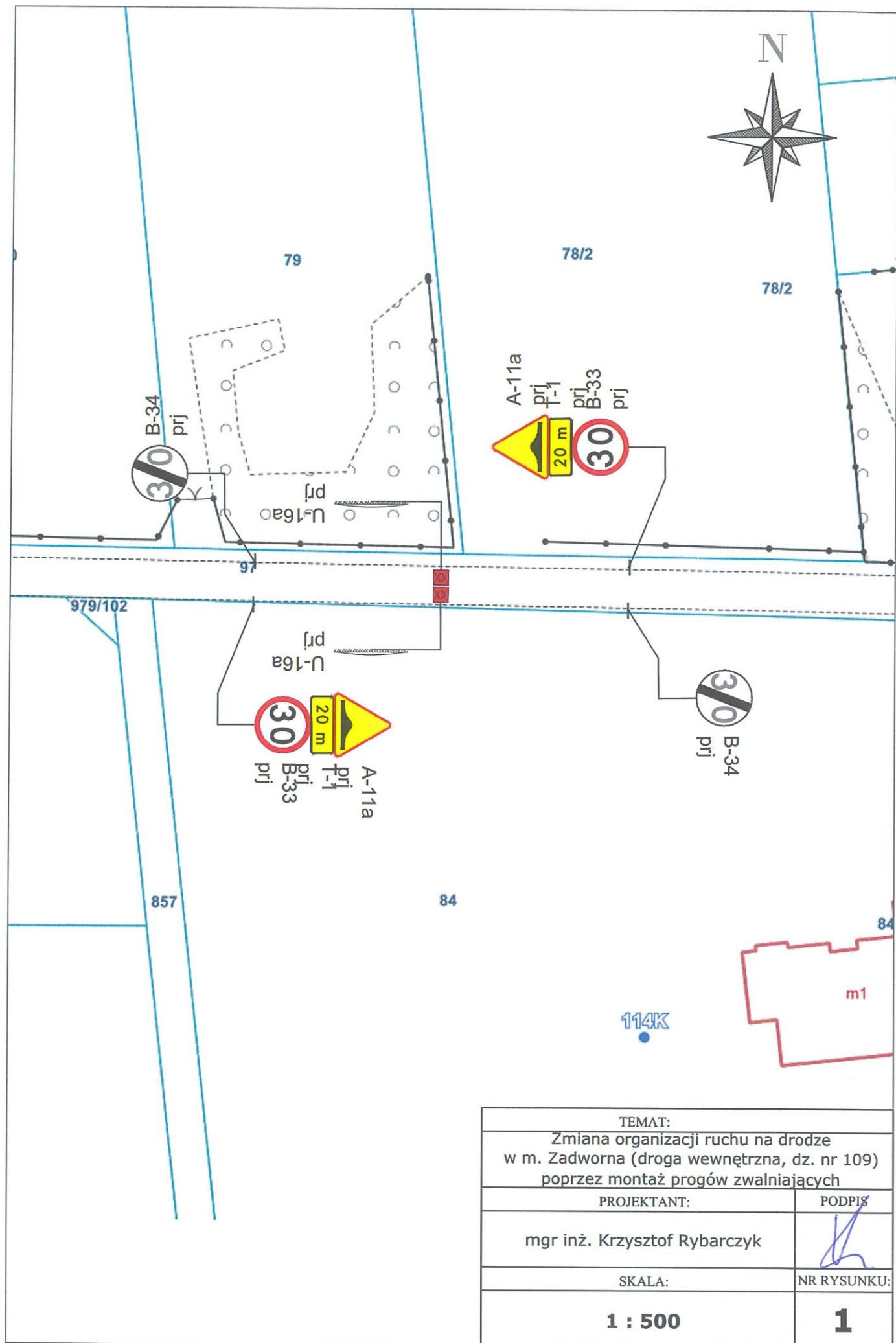
**mgr inż. Krzysztof Rybarczyk**  
 Uprawnienia budowlane do projektowania  
 i kierowania robotami budowlanymi  
 bez ograniczeń w specjalności  
 inżynierii drogowej  
 WKP/0493/PWOD/21

ZESTAWIENIE OZNAKOWANIA				
Oznakowanie pionowe				
Nazwa	Stan	Wielkość	Wymiar [mm]	Szt.
A-11a	Projektowane	Małe	750x605	6
B-33	Projektowane	Małe	600	6
B-34	Projektowane	Małe	600	6
T-1	Projektowane	Małe	-	6
Konstrukcje wsporcze				
Nazwa	Stan		Szt.	
Słupek	Projektowane		12	
Urządzenia BRD				
Nazwa	Stan		Szt.	
U-16a próg wyspowy 2000x1800x65	Projektowane		6	

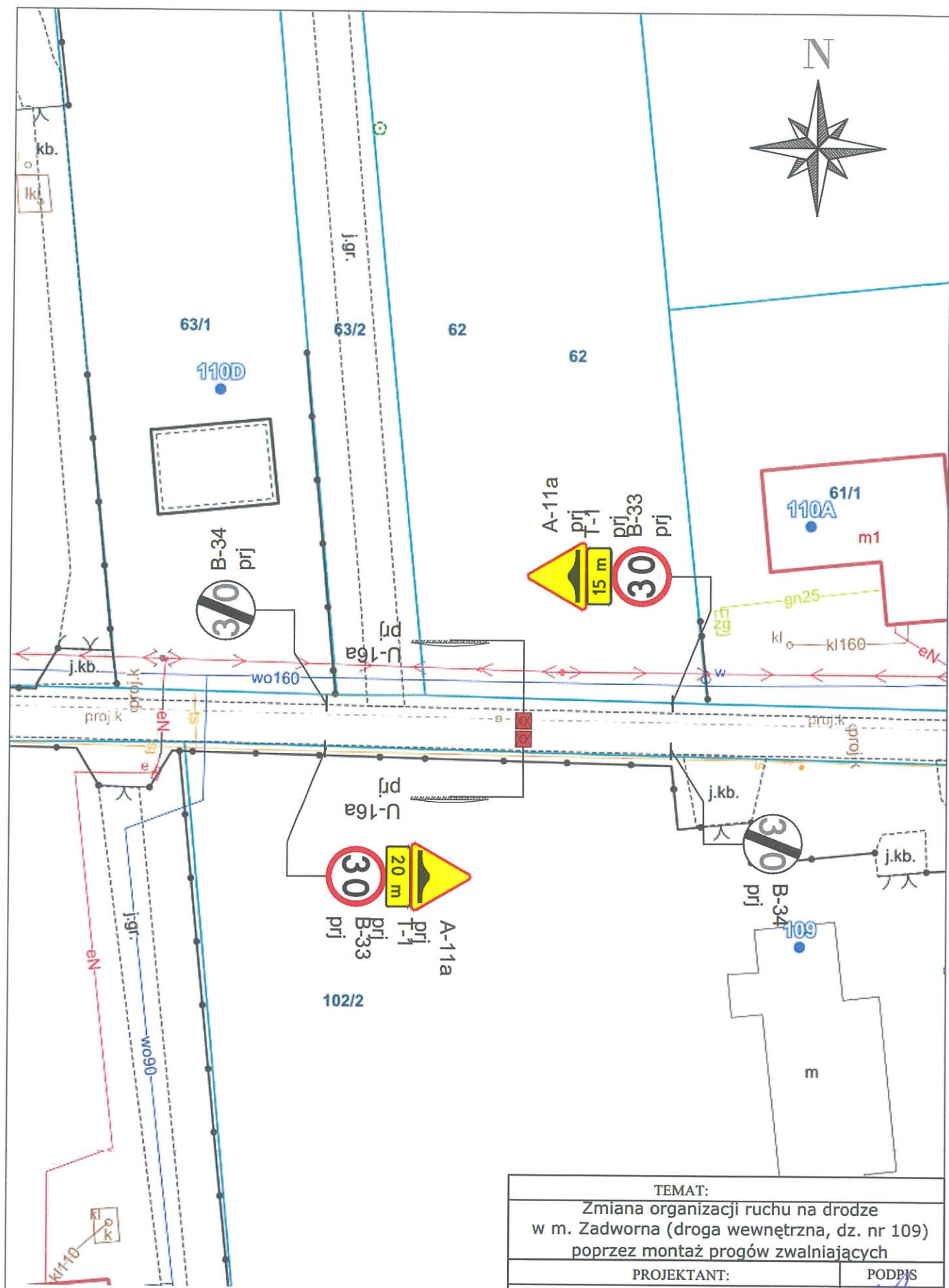


skala 1 : 25000





<p>TEMAT:</p> <p>Zmiana organizacji ruchu na drodze w m. Zadworna (droga wewnętrzna, dz. nr 109) poprzez montaż progów zwalniających</p>	
PROJEKTANT:	PODPIS
mgr inż. Krzysztof Rybarczyk	
SKALA:	NR RYSUNKU:
1 : 500	1



TEMAT:	
Zmiana organizacji ruchu na drodze w m. Zadworna (droga wewnętrzna, dz. nr 109) poprzez montaż progów zwalniających	
PROJEKTANT:	PODPIS
mgr inż. Krzysztof Rybarczyk	
SKALA:	NR RYSUNKU:
1 : 500	2



148/7

108

151/1

152

153

A-11a  
prj  
T-1  
prj  
B-33  
prj



U-16a  
prj



B-34  
prj

U-16a  
prj



A-11a  
prj  
T-1  
prj  
B-33  
prj

25,00  
odległość od budynku

B-34  
prj



148/7

it

TEMAT: Zmiana organizacji ruchu na drodze w m. Zadworna (droga wewnętrzna, dz. nr 109) poprzez montaż progów zwalniających	
PROJEKTANT:	PODPIS
mgr inż. Krzysztof Rybarczyk	
SKALA:	NR RYSUNKU:
1 : 500	3



## LEGENDA:



D-1  
prj

PROJEKTOWANE OZNAKOWANIE PIONOWE



A-9  
do przen.

ISTNIEJĄCE OZNAKOWANIE PIONOWE  
DO PRZESTAWIENIA



B-34  
lkw

ISTNIEJĄCE OZNAKOWANIE PIONOWE  
DO LIKWIDACJI



B-33  
ist

ISTNIEJĄCE OZNAKOWANIE PIONOWE



U-1a  
do przen.

URZĄDZENIA BRD DO PRZENIESIENIA



U-1a  
lkw

ISTNIEJĄCE URZĄDZENIA BRD DO LIKWIDACJI



U-1a  
ist

ISTNIEJĄCE URZĄDZENIA BRD



P-13  
prj

PROJEKTOWANE OZNAKOWANIE POZIOME



P-14  
ist

ISTNIEJĄCE OZNAKOWANIE POZIOME



P-21a  
lkw

ISTNIEJĄCE OZNAKOWANIE POZIOME  
DO LIKWIDACJI